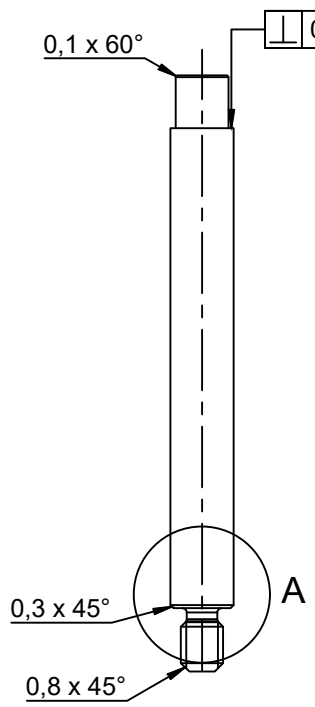
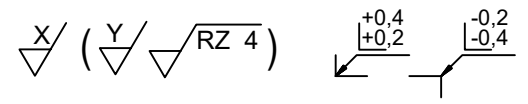
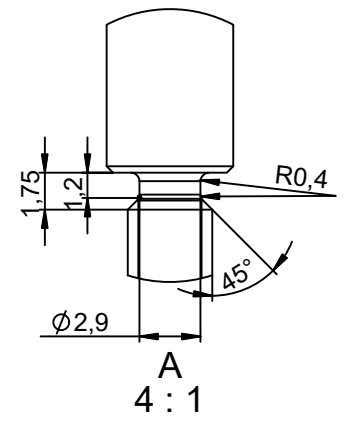
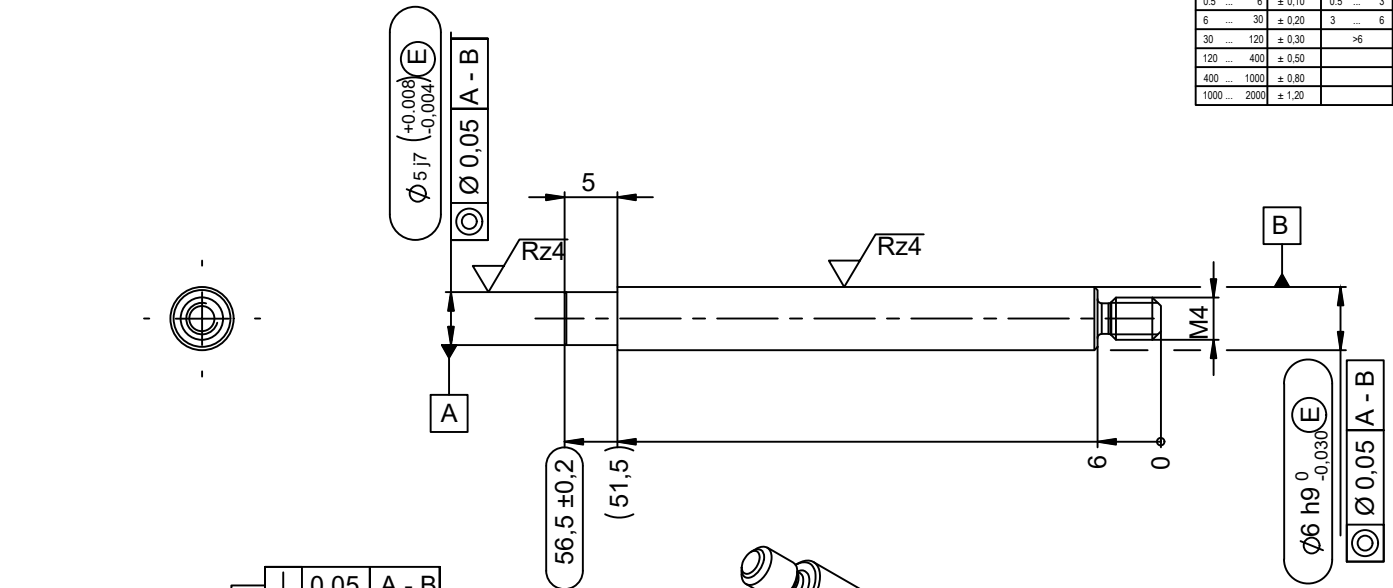


一般公差 DIN ISO 2768-m				一般公差 DIN ISO 2768-K																					
长度测量		倒圆角和倒角		角度		直线度和平面度		垂直度	对称度		直线度														
公称尺寸范围	偏差	公称尺寸范围	偏差	公称尺寸范围	偏差	公称尺寸范围	偏差	公称尺寸范围	偏差	公称尺寸范围	偏差														
大于	至	(mm)	大于	至	(mm)	大于	至	(度)	大于	至	(mm)	大于	至	(mm)	大于	至	(mm)	(mm)							
0.5	...	6	± 0.10	0.5	...	3	± 0.20	0	...	10	± 1°	0	...	10	0.05	0	...	100	0.40	0	...	300	0.60	0.20	
6	...	30	± 0.20	3	...	6	± 0.50	10	...	50	± 0°30'	10	...	30	0.10	100	...	300	0.60	300	...	1000	0.80		
30	...	120	± 0.30	>6			± 1.00	50	...	120	± 0°20'	30	...	100	0.20	300	...	1000	0.80	1000	...	3000	1.00		
120	...	400	± 0.50					120	...	400	± 0°10'	100	...	300	0.40	1000	...	3000	1.00						
400	...	1000	± 0.80					>400			± 0°5'	300	...	1000	0.60										
1000	...	2000	± 1.20									1000	...	3000	0.8										

根据 DIN ISO 1302		根据 DIN ISO 1302	
R 同 1z		R 同 2a	
√ = √	√	√ = √	√
√ = √ _{Rz63}	√	√ = √	√ _{Ra12.5}
√ = √ _{Rz6}	√	√ = √	√ _{Ra3.2}
√ = √ _{Rz4}	√	√ = √	√ _{Ra0.8}
√ = √ _{Rz2}	√	√ = √	√ _{Ra0.1}



交货规格
图号: 0-0005-SWTE

Weitergabe und Vervielfältigung dieser Unterlage sowie Verwertung und Mitteilung ihres Inhaltes sind, soweit nicht ausdrücklich zugestanden, nicht gestattet. Zuwiderhandlungen verpflichten zu Schadensersatz. Alle Rechte für den Fall der Patenterteilung oder Gebrauchsmustereintragung vorbehalten.		通用公差制造按 DIN ISO 2768-m-K Werkstoffgruppe DIN ISO13715		Massstab: 2:1 Masse: KG	
		Datum		Name	
		Gez.		ZhiyingLi	
		Geprüft			
		Norm			
				Benennung: Antriebsspindel 驱动主轴	
				Zeichnungs-Nr.: 7-0020-0221	
				Änderungsstand D	
Zust.		Änderung		Datum	
				Name	
				共 张 第 张	
				Ersetzt: Zg.-Nr.alt	
				Blatt 1 VON 1	
				A4	