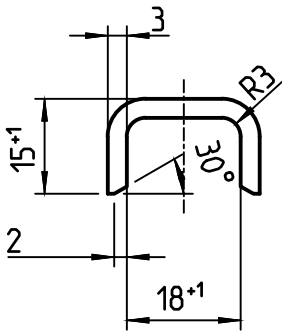
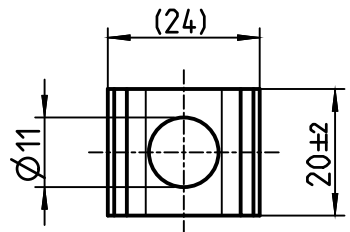


配件编号3  
比例: 1:1



无锋利边缘  
-热浸镀锌DINENISO 1461  
-表中弯曲组件的线性尺寸可能会与实际所需尺寸略有不同。  
-重量的声明..镀锌的重量

序号	数量	名称及描述	图号及未电镀重量	材料及表面处理
1	1	Tube Ø 48.3 x2.3 DIN EN 10219-1	Ø48.3 x2.3 -120 334253_P101 0.309kg	1.0037 S235JR -
2	1	Flat 60 x8 DIN EN 10048	60 x8 -134 33425G_P002 0.433kg	1.0037 S235JR -
3	2	Sheet Metal 3mm DIN EN 10130	20 x3 -44.2 334253_P102 0.018kg	1.0330 DC01 -

Freimaß Toleranzen für DIN EN ISO 13920-BF Werkstoffgruppe DIN ISO13715		Massstab: 1:2 Masse: 0.807 KG
Weitergabe und Vervielfältigung dieser Unterlage sowie Verwertung und Mitteilung ihres Inhaltes sind, soweit nicht ausdrücklich zugestanden, nicht gestattet. Zuwiderhandlungen verpflichten zu Schadenersatz. Alle Rechte für den Fall der Patenterteilung oder Gebrauchsmustereintragung vorbehalten.		Material: Artikel Nr.:
Gez. Zhiyingli Geprüft Norm		Benennung: Center Post Schweden-FG Wall Mounting down
MAINTeC Main Technologies Co.,Ltd.		Zeichnungs-Nr.: 334253_01_01_PT00 Änderungsstand: D
Ä	Zust. Änderung Datum Name	Ersetzt: Zg.-Nr.alt Blatt 1 VON1 A4
共 张 第 张		