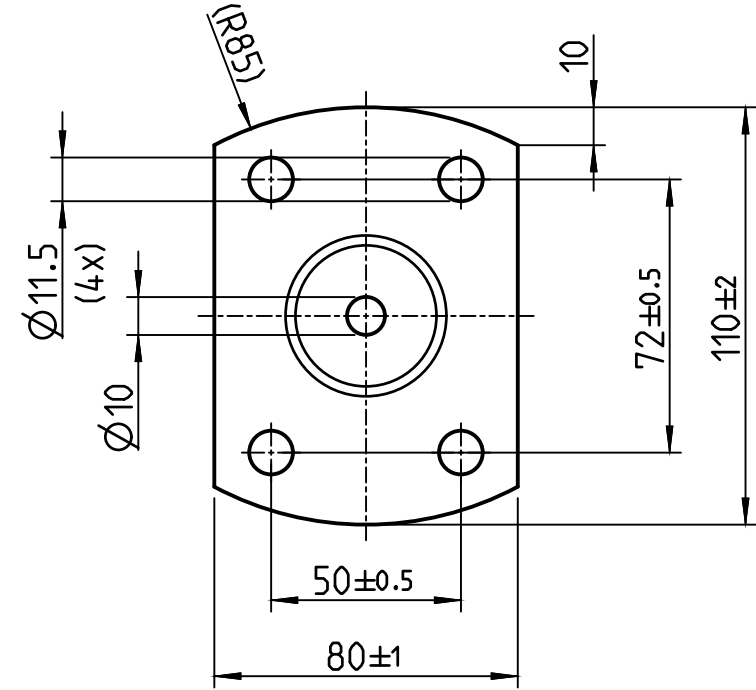
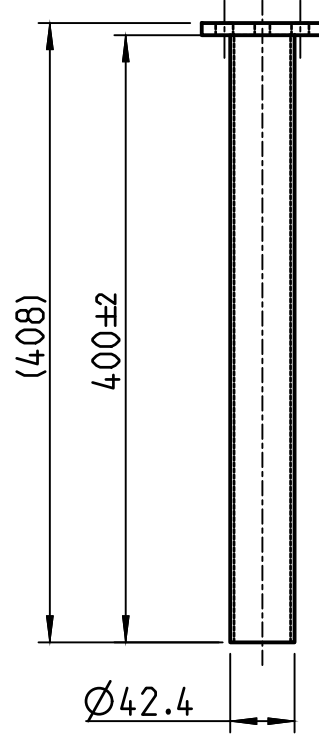
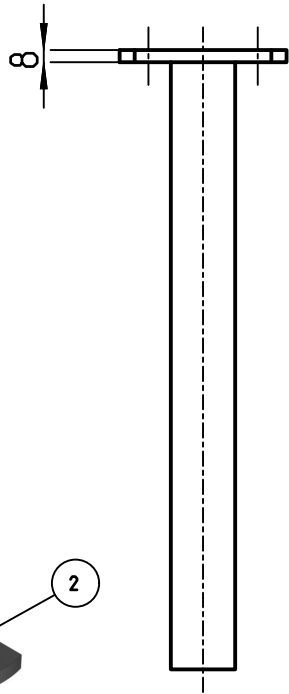
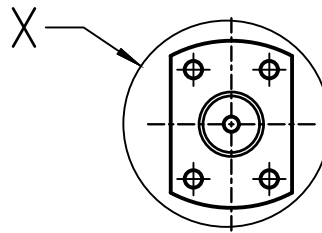
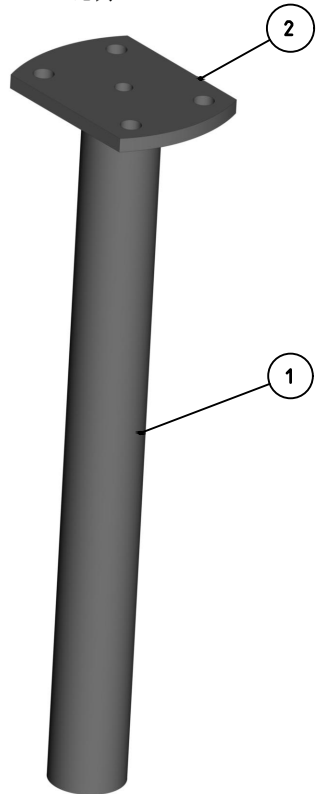


详图: X
比例: 1:2



比例: 1:4



无锋利边缘
-热浸镀锌DINENISO 1461
-表中弯曲组件的线性尺寸可能会与实际所需尺寸略有不同。
-重量的声明..镀锌的重量

序号	数量	名称及描述	图号及未电镀重量	材料及表面处理
1	1	Tube Ø 42.4 x2.6 DIN EN 10219-1	Ø42.4 x2.6 -400 334252_P001 1.021kg	1.0037 S235JR -
2	1	Flat 80 x8 DIN EN 10048	80 x8 -110 33425G_P003 0.489kg	1.0037 S235JR -

Weitergabe und Vervielfältigung dieser Unterlage sowie Verwertung und Mitteilung ihres Inhaltes sind, soweit nicht ausdrücklich zugestanden, nicht gestattet. Zuwiderhandlungen verpflichten zu Schadensersatz. Alle Rechte für den Fall der Patenterteilung oder Gebrauchsmustereintragung vorbehalten.		Freimaß Toleranzen für DIN EN ISO 13920-BF Werkstoffgruppe DIN ISO13715		Massstab: 1:5	Masse: 1.569 KG
		Datum		Name	
		Gez.		ZhiyingLi	
		Geprüft			
		Norm			
				Benennung:	
				Center Post Schweden-FG Set in Concrete/weldment	
				Zeichnungs-Nr.:	
				334252_01_01_PT00	
				Änderungsstand	
				D	
Ä	Zust.	Änderung	Datum	Name	
				共 张 第 张	
				Ersetzt: Zg.-Nr.alt	
				Blatt 1 VON1	
				A4	

MAINTeC
Main Technologies Co.,Ltd

334252_01_01_PT00

D