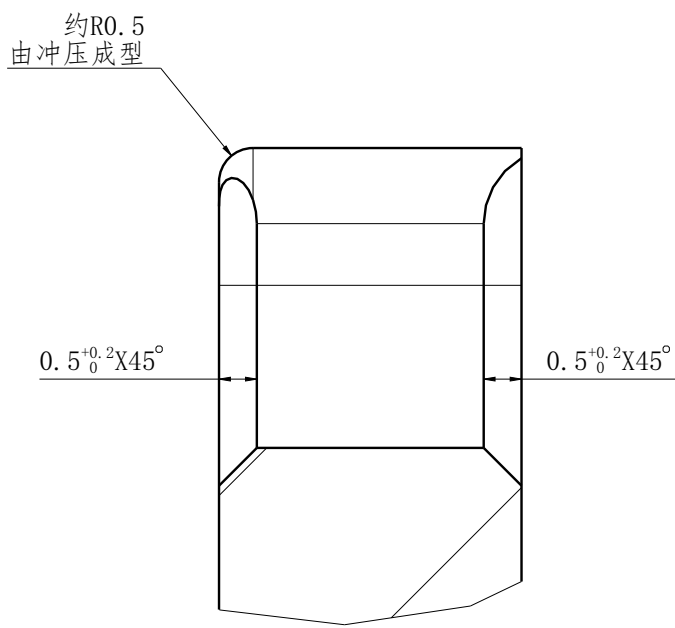
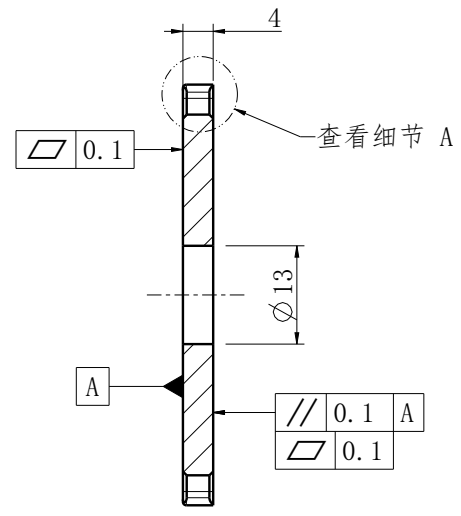


其余: $\sqrt{Rz60}$

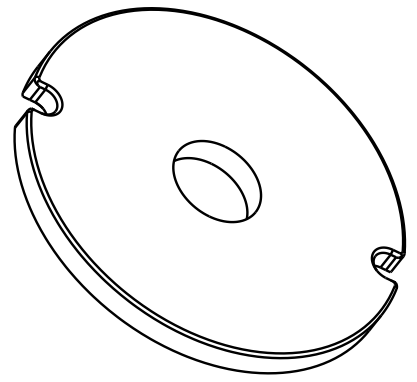
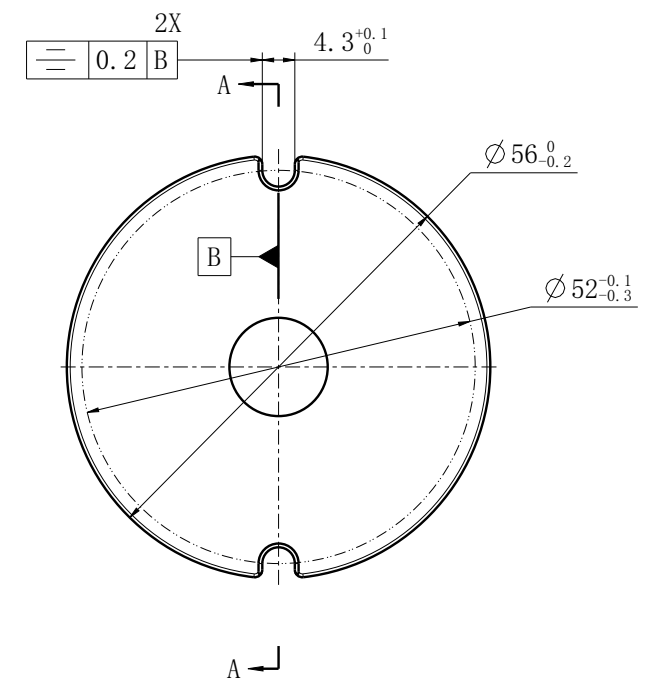


细节 A
比例 10:1

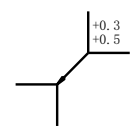
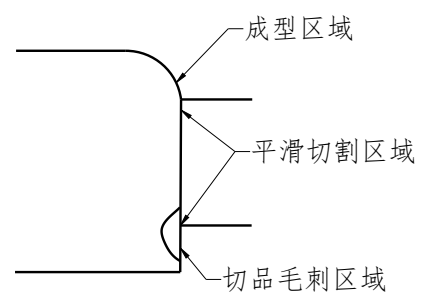


截面 A-A

- 技术要求:
1. 垫片冲压成型;
 2. 两处4.3的凹槽倒角处理。



截面描述



冲压+打磨

Weitergabe und Vervielfältigung dieser Unterlage sowie Verwertung und Mitteilung ihres Inhaltes sind, soweit nicht ausdrücklich zugestanden, nicht gestattet. Zuwiderhandlungen verpflichten zu Schadensersatz. Alle Rechte für den Fall der Patenterteilung oder Gebrauchsmustereintragung vorbehalten.		Freima Toleranzen für ISO 2768-mK 表面光洁度DIN1302 Werkstoffgruppe DIN ISO13715		Massstab: 1:1	Masse: 0.072 KG
		Gez. 30-Nov-20 Name ZhiyingLi		Material: STW22	
		Gepr. ft		Artikel Nr.:	
		Norm		Benennung:	
				Ankerscheibe	
		MAINTEC Main Technologies Co.,Ltd		Zeichnungs-Nr.:	
				106021	
Zust.	nderung	Datum	Name	Ersetzt: Zg.-Nr.alt	nderungsstand
					D
共 1 张 第 1 张				Blatt 1 VON 1	A4