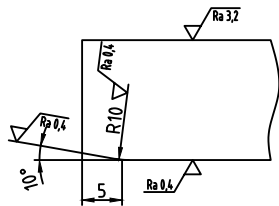
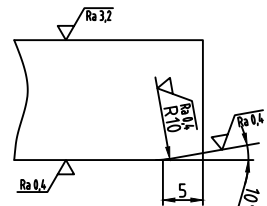


在打磨前滑动面调质到950-1100N/mm²

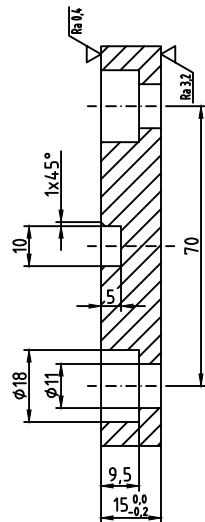
视图 Z
M 2:1



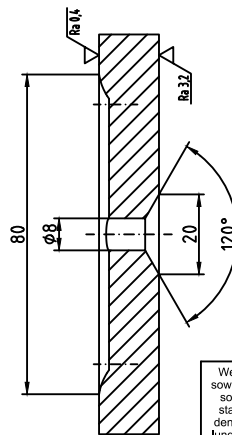
视图 Y
M 2:1



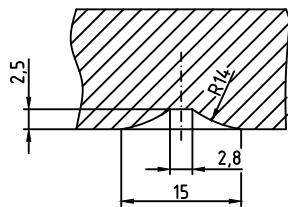
截面 B-B
M 1:1



截面 C-C
M 1:1



截面 A-A
M 2:1



润滑油槽 DIN1591-k2,5

-0,1
+0,1
工件边缘按DIN ISO 13715

Ra 6,3 (Ra 0,4 Ra 3,2)

DIN ISO 1302

Weitergabe und Vervielfältigung dieser Unterlage sowie Verwertung und Mitteilung ihres Inhaltes sind, soweit nicht ausdrücklich zugestanden, nicht gestattet. Zuwiderhandlungen verpflichten zu Schadensersatz. Alle Rechte für den Fall der Patenterteilung oder Gebrauchsmustereintragung vorbehalten.		Freimaß Toleranzen für ISO 2768-mK		Massstab: 1:2 2:1; 1:1		Masse:	KG
		Werkstoffgruppe DIN ISO13715		Material: 40CrMnMoS 8-6 (1.2312)		Artikel Nr.:	
		Datum	Name	Benennung: Gleitleiste			
		Gez.	ZhiyingLi				
		Geprüft					
		Norm		Zeichnungs-Nr.:		Anderungsstand	
		MAINTeC Main Technologies Co.,Ltd.		5127		a	
Ä				共 张 第 张		Ersetzt: Zg.-Nr.alt	