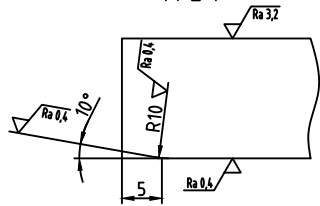
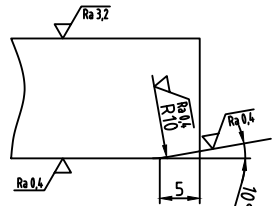


视图 Z
M 2:1

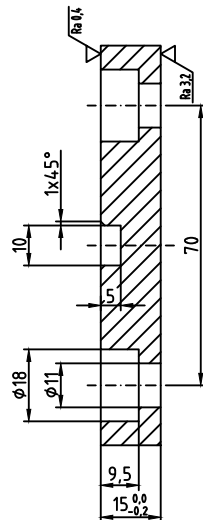


视图 Y
M 2:1

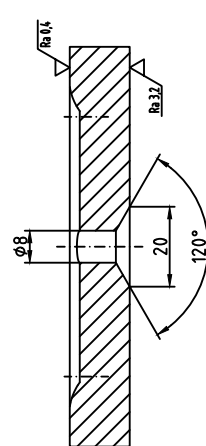


在打磨前滑动面调质到700-850N/mm²

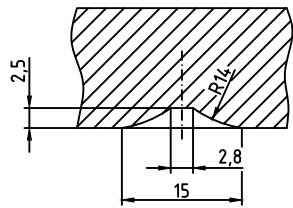
截面 B-B
M 1:1



截面 C-C
M 1:1



截面 A-A
M 2:1



润滑油槽 DIN1591-k2,5

工件边缘按DIN ISO 13715
-0,1 +0,1

ISO 1302
Ra 6,3 (Ra 0,4 Ra 3,2)

Weitergabe und Vervielfältigung dieser Unterlage sowie Verwertung und Mittelung ihres Inhaltes sind, soweit nicht ausdrücklich zugestanden, nicht gestattet. Zuwiderhandlungen verpflichten zu Schadensersatz. Alle Rechte für den Fall der Patenterteilung oder Gebrauchsmustereintragung vorbehalten.		Freimaß Toleranzen für ISO 2768-mK Werkstoffgruppe DIN ISO13715		Masstab: 1:2 2:1; 1:1	Masse: KG
				Material: c45 -N (1.0503) DIN EN 10083-2	
				Artikel Nr.:	
				Benennung: Gleitleiste	
				Zeichnungs-Nr.: 5114	Anderungsstand: D
		MAINTeC Main Technologies Co.,Ltd.		Ersetzt: Zg.-Nr.alt	
Zust.	Anderung	Datum	Name	共 张 第 张	
				Blatt 1 VON 1	A4